

N'hésitez pas à NOUS CONTACTER :

► **Territoire de Brest**

Lenaig ROUE

02 98 41 33 10

lenaig.roue@bretagne.chambagri.fr

► **Territoire Centre**

Emmanuelle LE DIOURIS

02 98 86 59 88

emmanuelle.ledouris@bretagne.chambagri.fr

► **Territoire Morlaix/Saint-Pol-de-Léon**

Jérôme VACQUET

02 98 88 97 64

jerome.vacquet@bretagne.chambagri.fr

► **Territoire Sud**

Alain COIC

02 98 52 49 46

alain.coic@bretagne.chambagri.fr

RETROUVEZ-NOUS SUR

www.chambres-agriculture-bretagne.fr



f t YouTube
/ChambagriBzh



**AGRICULTURES
& TERRITOIRES**

CHAMBRES D'AGRICULTURE
BRETAGNE

**ÉCHANGER
SES PARCELLES**

On a tous à y gagner !



Pourquoi regrouper ses parcelles ?

POUR OPTIMISER TRANSPORTS ET DÉPLACEMENTS

Regrouper ses parcelles, c'est **MOINS**...

- de temps sur les routes
- de dépenses de carburants et d'usure du matériel
- de risques d'accidents et de traversées de bourgs
- de nuisances sonores, de dégradation de la voirie et de salissement des routes
- de gaz à effets de serre

POUR OPTIMISER LE PÂTURAGE

Regrouper ses parcelles, c'est

- avoir un choix de système fourrager plus varié
- réduire le coût alimentaire, l'herbe pâturée étant le fourrage le moins cher
- avoir une meilleure organisation du pâturage
- améliorer la surveillance du troupeau
- diminuer l'astreinte par la création de chemins, de réseau d'abreuvement...

POUR FACILITER LES ROTATIONS, AMÉLIORER LA FERTILITÉ DES SOLS ET LA PROTECTION DES CULTURES

Regrouper ses parcelles, c'est **UNE MEILLEURE**...

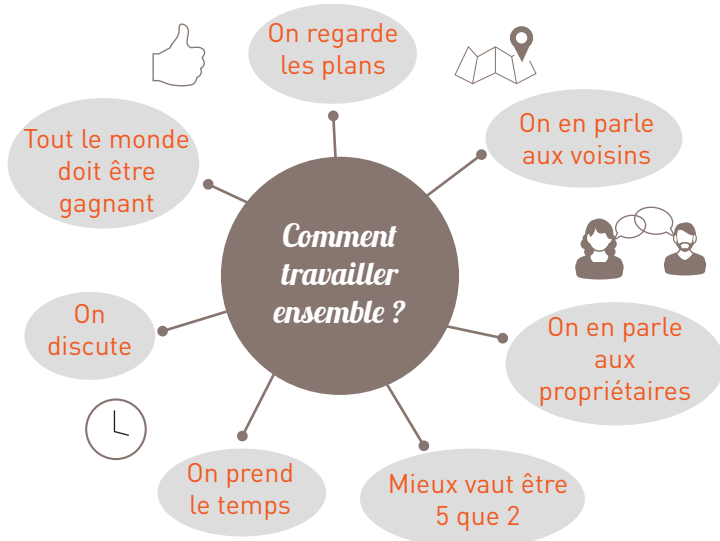
- fertilité des sols grâce à des rotations plus longues et plus équilibrées
- protection des cultures grâce à une surveillance facilitée et des interventions au bon moment.
- valorisation des fertilisants organiques grâce à une meilleure répartition des déjections



10 km de route en moins, ce sont des coûts et des temps de chantier divisés par 3



Cultiver une parcelle de 8 ha de maïs ensilage à 10 km, c'est 1 500 km sur les routes par an, soit RENNES-ROME



NOS

- Connaissance du milieu agricole
- Réunions de sensibilisation pour tous les agriculteurs
- Emergence et accompagnement des groupes d'échanges parcellaires
- Accompagnement individuel gratuit pour les exploitants et propriétaires
- Etude cartographique de l'organisation foncière par secteur
- Expertise juridique